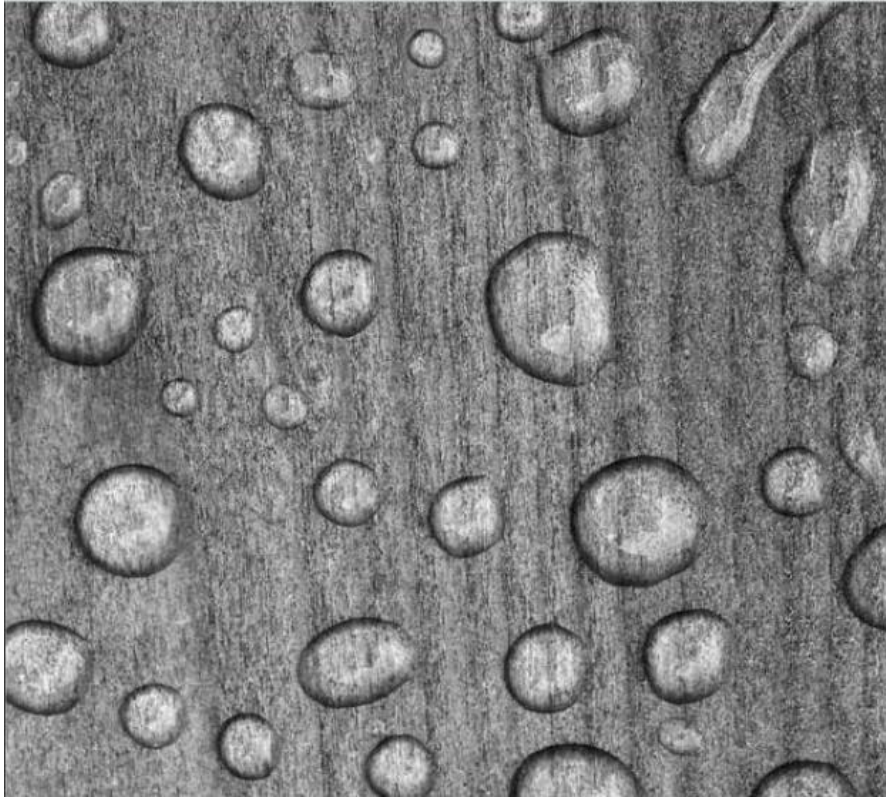


بیرونی



کِرم چوب روبیو

ایجاد فوری ظاهری قدیمی در چوب به همراه محافظت
حداکثری

لطفا جهت دسترسی به مجموعه کامل محصولات، مشاین آلاتِ محافظت و رنگ سطوح داخلی و بیرونی به وبسایت www.rubiomonocoat.com مراجعه شود.

Ambachtenstraat ۵۸

۸۸۷۰ Izegem (BELGIË)

Tel. +۳۲ (۰) ۵۱ ۳۰ ۸۰ ۵۴

Fax +۳۲ (۰) ۵۱ ۳۰ ۹۹ ۷۸

info@myullefacon.be www.rubimonocoat.com

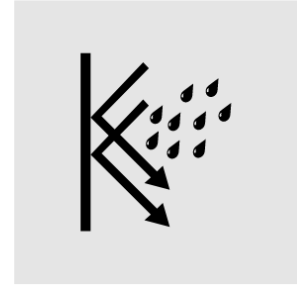
ویژگی آب‌گریز به‌منظور محافظت بلندمدت



این محصول یک کِرم بر پایه آب است، که پس از پرداخت‌کاری چوب را آب‌گریز می‌نماید. این ویژگی منجر به ایجاد افکت مرواریدی در چوب می‌شود. درست همانند پره‌های اردک، پس از بارندگی آب به داخل چوب نفوذ نکرده و به راحتی پایین می‌غلتد. این افکت مروارید عمر چوب را افزایش داده و به میزان قابل‌ملاحظه‌ای رشد خزه و جلبک روی آن را کاهش می‌دهد. از آنجاکه این محصول به شدت در چوب نفوذ می‌کند و نسبت به بخار نفوذپذیر هم هست، قابلیت عایق‌بودن چوب را افزایش می‌دهد.



ویژگی جذب آب بدون
استفاده از کِرم چوب
روبِیو



ویژگی آب‌گریز پس از
استفاده از کِرم چوب
روبِیو

عملکرد خودپاکیزگی



افکت مروارید دارای عملکرد خودپاکیزگی نیز هست. قطرات باران به محض برخورد با سطح چوب پایین غلتیده و همراه خود تمام گرد و غبار روی چوب را تمیز می‌کند. به همین خاطر زمان بیشتری طول می‌کشد تا چوب سطوح عمودی کثیف بنظر بیایند.

ساختار کِرم



عوامل اشباع‌کننده معمولاً به شکل مایع بوده، و احتمال پخش شدن در هنگام استفاده وجود دارد، بخصوص روی سطوح عمودی. به هنگام استفاده، این محصول ممکن است روی سطوح چوبی زیرین، زمین و یا لباس شخص چکه کند. اما کِرم چوب روبیو را می‌توان به آسانی روی سطوح عمودی استفاده کرد؛ مخصوصاً وقتی که می‌خواهید روی سطوح بالای سر خود کار کنید.

کِرم چوب روبیو

امروزه دیوارهای بیرونی، آلاچیق‌ها و دروازه‌های چوبی در باغچه‌ها با استفاده هرچه بیشتر از چوب ساخته می‌شوند. بسته به نتیجه دلخواه، چوب را می‌توان به روش‌های گوناگونی محافظت کرد. روبیو مونوکوت سال‌هاست محافظ هیبریدی را با موفقیت به مجموعه متنوع خود اضافه کرده است. این محصول، روغنی با کیفیت است که سطوح چوبی بیرونی را تنها با یک لایه، رنگ و محافظت می‌کند. این روغن در ۲۱ رنگ موجود است.

با این وجود، چوب وقتی به‌طور طبیعی عمر کند و قدیمی شود، باز هم زیبایی خاصی دارد. لابرآتوار روبیو موفق به ساخت کِرم چوب روبیو برای آن

دسته از طرفدارانی شده که چوب را با ظاهری کهنه و قدیمی می‌پسندند. این محصول با ایجاد ظاهری باقدمت در چوب در آن واحد آن را در برابر آب مقاوم می‌سازد.

تفاوت کِر چوب روبیو در چیست؟

- ✓ ایجاد مقاومت در برابر آب با افکت مروری بلنمدت
- ✓ خود پاکساز
- ✓ ساختار کِرِم جهت راحتی بیشتر
- ✓ امکان انتخاب ۷ رنگ برای ایجاد ظاهری قدیمی و یک رنگ شفاف به منظور محافظت از دیوارهای بیرونی قدیمی
- ✓ ۱۰۰٪ مناسب محیط زیست و فاقد VOC
- ✓ بدون ایجاد لایه، بدون پوست پوست شدن
- ✓ ایده آل برای چوب‌های نرم



دستورالعمل استفاده

استفاده از این محصول، به لطف ساختار کِرِم مانند آن، بسیار آسان است. حتی ذره‌ای از آن به هنگام استفاده روی زمین یا شخص نمی‌چکد. ایم محصول روبیو را می‌توان به راحتی در سه مرحله‌ای که در پایین توضیح داده شده استفاده کرد. حتما پیش از استفاده به داده‌های فنی مرتبط مراجعه نمایید.

مرحله ۱

از خشک و تمیز بودن چوب اطمینان حاصل کنید. در صورت وجود کثیفی و چربی یا سفیدک قارچی، پیشنهاد می‌شود سطح را با پاک‌کننده چوب بیرونی RMC نظافت کنید. پس از استفاده از پاک‌کننده و پیش از کِرم روبیو سطح چوب بایستی کاملاً با آب شسته شود. قبل از مصرف به داده‌های فنی همراه محصول مراجعه نمایید.



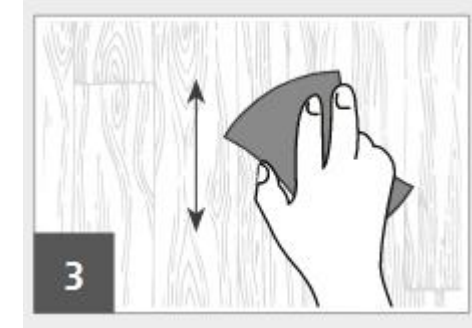
مرحله ۲

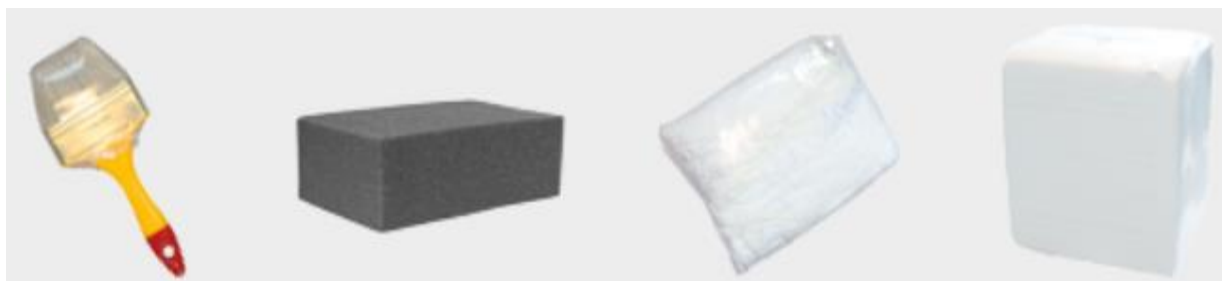
پیش از مصرف، کِرم روبیو را خوب هم بزنید. سپس با دقت و یکدست محصول را بصورت رقیق نشده با استفاده از برس مخصوص دیوار و سقف در جهت چوب به سطح بمالید.



مرحله ۳

اگر سطح مورد نظر زبر است، بلافاصله محصول را با اسفنج یا پارچه در راستای چوب روی سطح بمالید. این کار را در اندازه‌های ۳ تا ۴ تخته با هم به روش جهت انجام دهید. بیش از اندازه محصول را روی سطح نمالید زیرا برای محافظت مؤثر، تنها به میزان جذب چوب نیاز است.





برس RMC استاندارد ۱۰۰	اسفنج RMC استاندارد	دستمال‌های RMC ست کتان ۱ کیلویی	دستمال‌های RMC ست بافت ۱ کیلویی
--------------------------	------------------------	------------------------------------	------------------------------------

شیدهای خاکستری برای ایجاد ظاهری قدیمی

لابراتوار روبیو ۷ شید خاکستری طراحی کرده است که ظاهری قدیمی به چوب پرداخت کاری شده می‌بخشند. یک نسخه شفاف هم موجود است که چوب را محافظت می‌کند، اما دیده نمی‌شود. یک نسخه شفاف دیگر هم طراحی شده که به چوب این امکان را می‌دهد که بطور طبیعی عمر کند، اما چوب را محافظت و در برابر آب مقاوم می‌سازد. این نسخه اگر چوب قدیمی باشد نیز آن را محافظت می‌نماید.

رنگ‌های چوب کاج



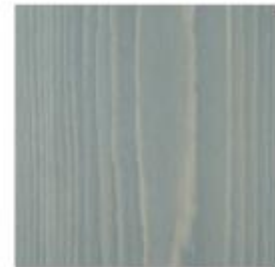
Transparent #0



Aged #1



Aged #2



Aged #3



Aged #4



Aged #5



Aged #6



Aged #7

این رنگ‌ها صرفاً نمادین هستند و نتیجه به عوامل بسیاری مانند نوع چوب و غیره بستگی دارد. جهت مشاهده ظاهر رنگ روی چوب‌های دیگر، لطفاً به سایت www.rubiomonocoat.com، یا داده‌های فنی مراجعه کنید.



دیوار بیرونی خاکستری شده پس از استفاده از کرم چوب روبیو، شفاف #۰